

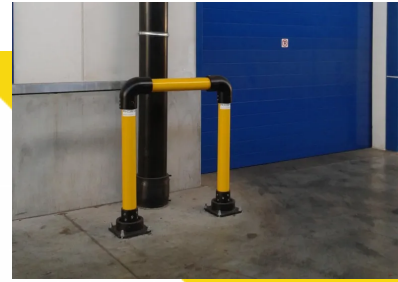
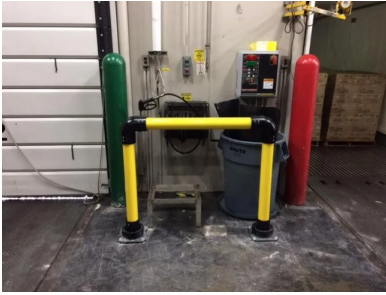
Stalen beschermbeugel SlowStop type 1

Algemene informatie

De stalen Slow Stop beschermbeugels (type 1) absorbeert de energie bij aanrijding en beweegt beperkt mee. Daardoor wordt de remweg verlengd en wordt de impact van de botsing aanzienlijk kleiner. SlowStop verhoogt op die manier de veiligheid en voorkomt schade aan infrastructuur, vorklift en lading.

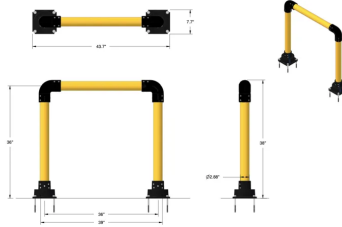
Aanbevolen gebruik: industriële vorkheftrucks tot 3000 kg hefvermogen, apparatuur en transportbandbescherming, bescherming van tol- en beveiligingscabines, toegangsweigerings, beveiliging van brandstofpompen, opslagtanks.

Afhankelijk van de situatie zijn deze energie-absorberende veiligheidsbeugels te verkrijgen in verschillende diktes en afmetingen. De SlowStop beugels kunnen tevens met of zonder tussenbuis geleverd worden.



MAASS (kg)	2000	4000	8000	10000	12000	20000	25000	30000	35000	40000
3.0										
3.5										
4.0										
4.5										
5.0										
5.5										
6.0										
6.5										
7.0										
7.5										
8.0										
8.5										
9.0										
9.5										

No Damage / Negligible Damage
With Stop / Potential Damage to Guard



Technische informatie

Materiaal: staal

Kleur: geel (RAL 1023 Traffic Yellow) met zwarte (RAL 9005) verbindingstukken en voetstuk. Andere kleuren op aanvraag.

Diameter: Ø 76,1 mm

Hoogte: 63 cm (59 cm tot middenlijn). Andere maten op aanvraag.

Breedte: 106 cm center

Wanddikte: 5 mm

Gewicht: 46 kg

Energie-absorptie: 7546 joules @ 45° impact

Coating buis: gegalvaniseerd EN-ISO 1461 + polyester poeder coating RAL 1023

Gietzijeren coating: milieuvriendelijke elektrocoating op waterbasis KTL coating + polyester poedercoating. C5I corrosieweerstand.

Set schroeven: M12 x 1,75. 6 mm Hx

Ankerschroeven: 8 x M14 x 130 mm

Overig: temperatuurbestendig van -40°C tot 70°C

GROUP BEYERS

AANRIJDBEVEILIGING - BELIJNING - SIGNALISATIE

Dorpstraat 570, B-3061 Leefdaal

+32 (0)2 303 88 68

info@groupbeyers.com

www.groupbeyers.com